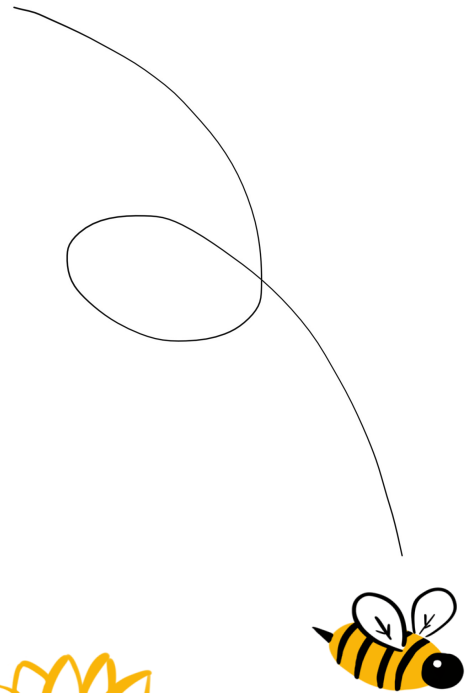


QUAND LA CO-RUMINATION & LA SENSIBILITÉ À L'ANXIÉTÉ GRANDISSENT ENSEMBLE

Rebecca Cernik



ÉTAT
ANXIEUX



TRAIT
ANXIEUX



ANXIÉTÉ DE
PERFORMANCE



SENSIBILITÉ
À L'ANXIÉTÉ