

La charge allostatique comme prédicteur de la réponse aux traitements pharmacologiques chez des personnes diagnostiquées avec un trouble de l'humeur: une étude exploratoire

Présenté par Philippe Kerr, M.Sc.

Étudiant au doctorat en sciences biomédicales, option sciences psychiatriques

Département de psychiatrie et d'addictologie, Faculté de médecine, Université de Montréal

Sous la supervision de Robert-Paul Juster, Ph.D. et Sonia Lupien, Ph.D.

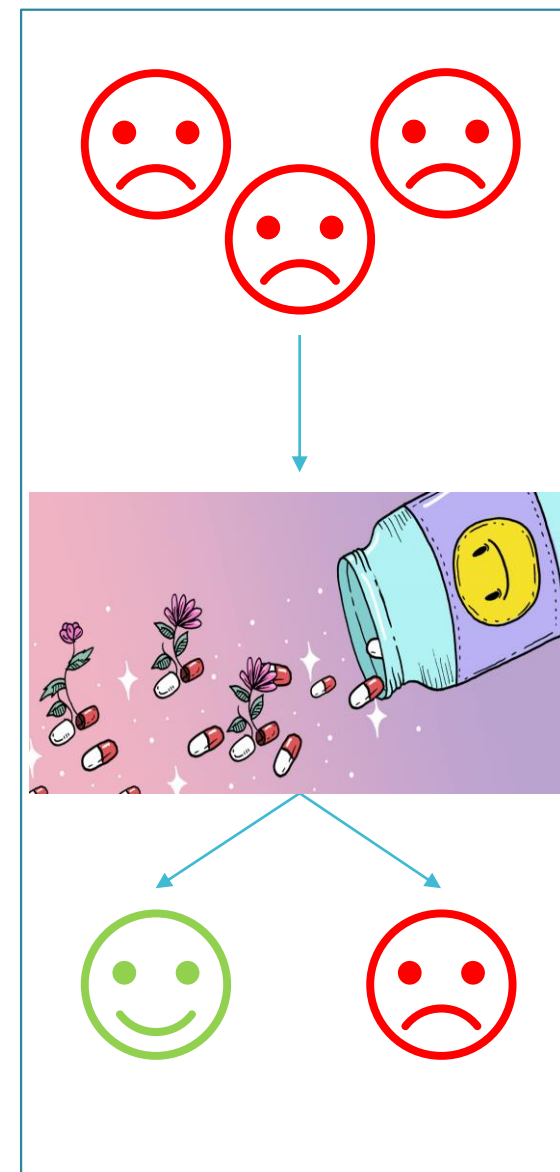
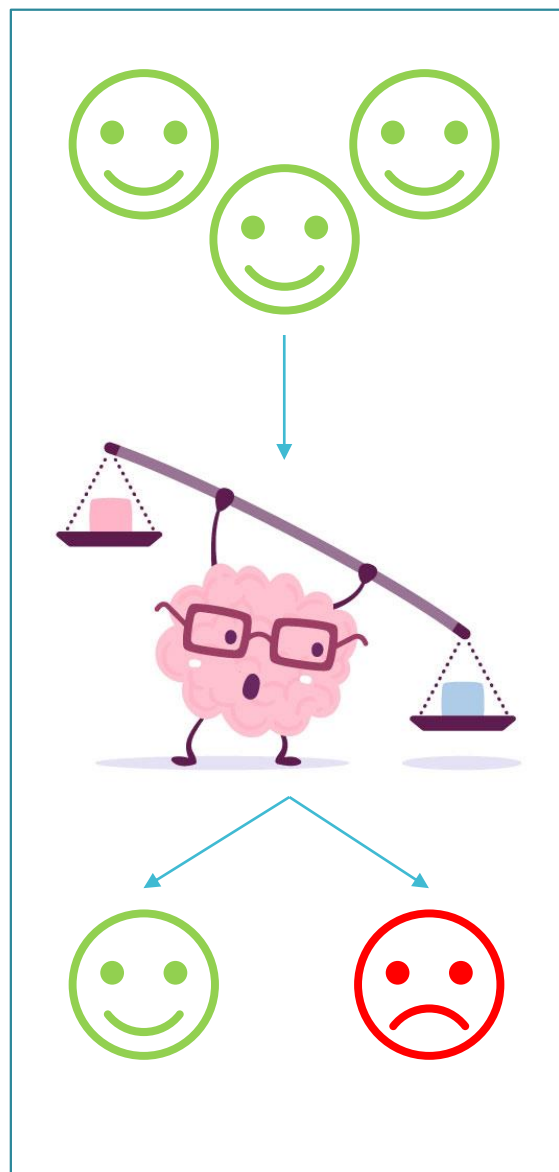


CENTRE D'ÉTUDES SUR LE SEXE*GENRE, L'ALLOSTASIE, ET LA RÉSILIENCE
CENTER ON SEX*GENDER, ALLOSTASIS, AND RESILIENCE



CENTRE D'ÉTUDES
SUR LE STRESS
HUMAIN (**CESH**)

Le stress chronique et les troubles psychiatriques



Méthodologie

Variables principales

Index de charge allostatique (20 biomarqueurs de stress)

Symptômes dépressifs (PHQ-9)

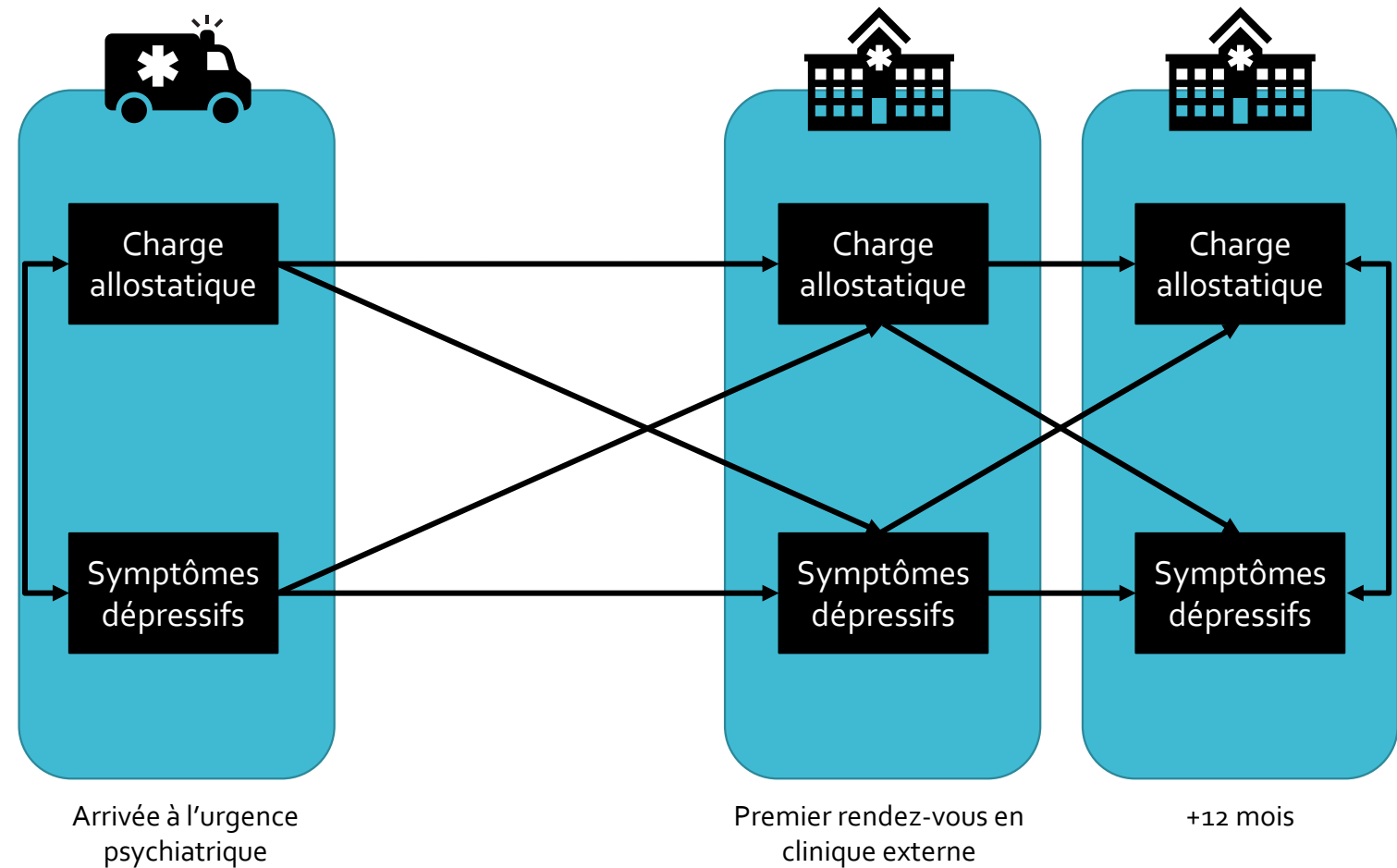
Médication (molécule et dosage)

Covariables

Questionnaires psychosociaux

Facteurs sociodémographiques d'intérêts

- La banque **Signature** est un projet longitudinal qui cumule des données **biopsychosociales** à **quatre temps de mesure*** chez des patients vus à l'urgence psychiatrique.



Discussion et conclusion

Forces

- Devis longitudinal
- Modèles statistiques puissants
- Richesse des données

Limites

- Attrition/biais de sélection
- Taille d'échantillon relativement limitée
- Importante hétérogénéité diagnostique

Pistes de réflexion et conclusion

Exploration des profils biopsychosociaux de réponse au traitement

Développement de nouvelles cibles d'intervention pour divers troubles psychiatriques